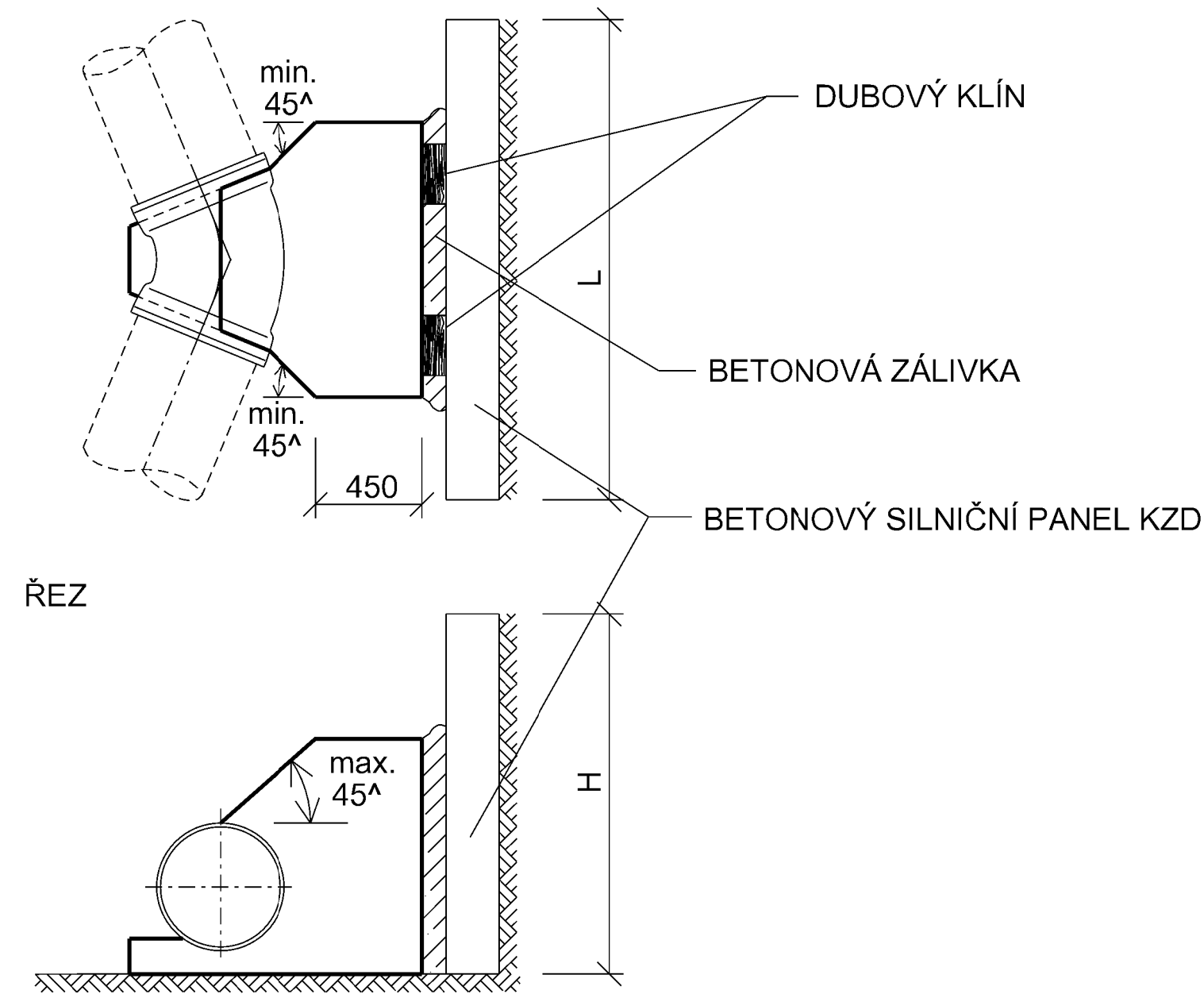
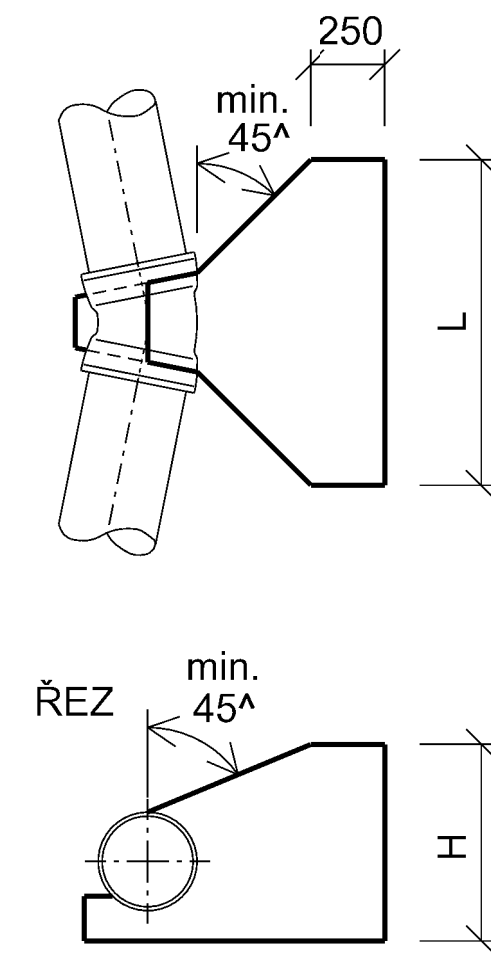


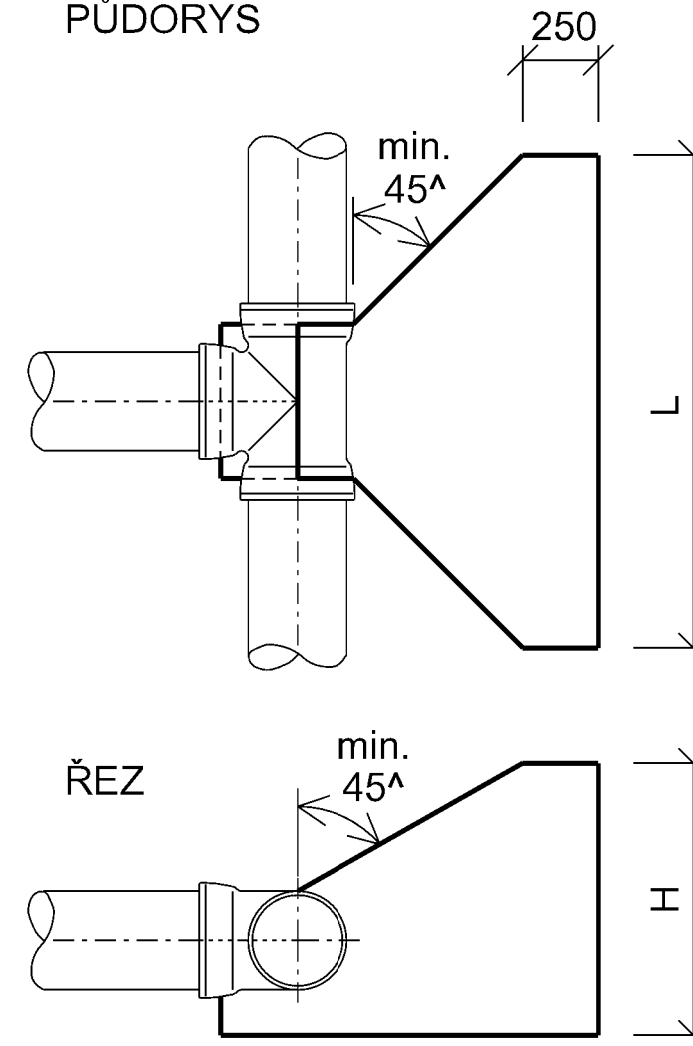
Koleno bude zabetonováno při betonáži opěrného bloku.



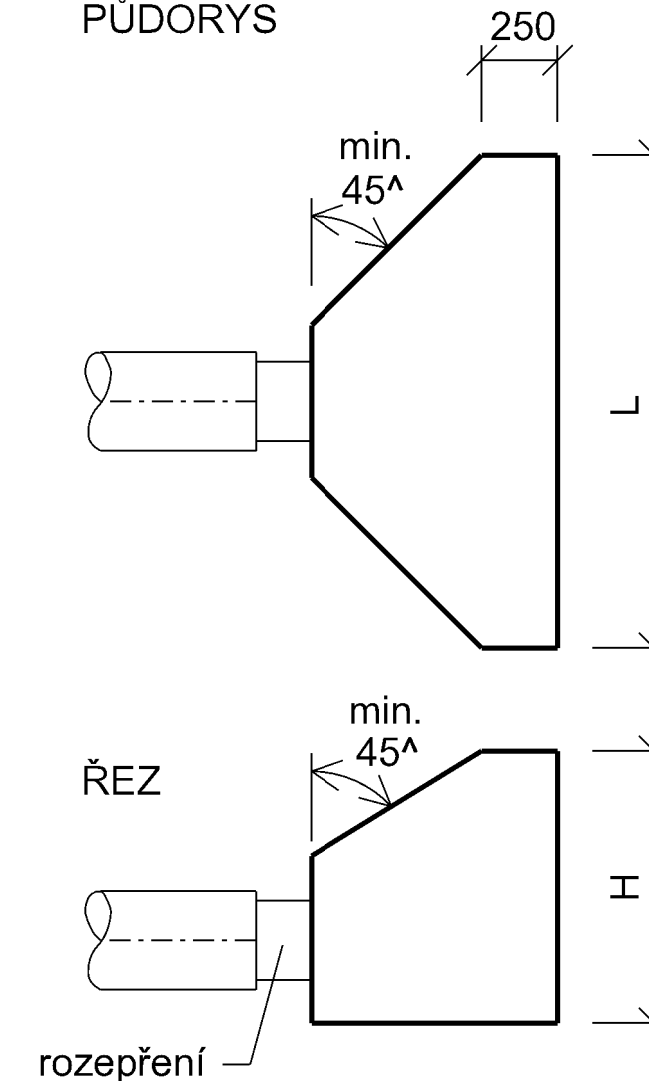
## PŮDORYS



## PŮDORYS



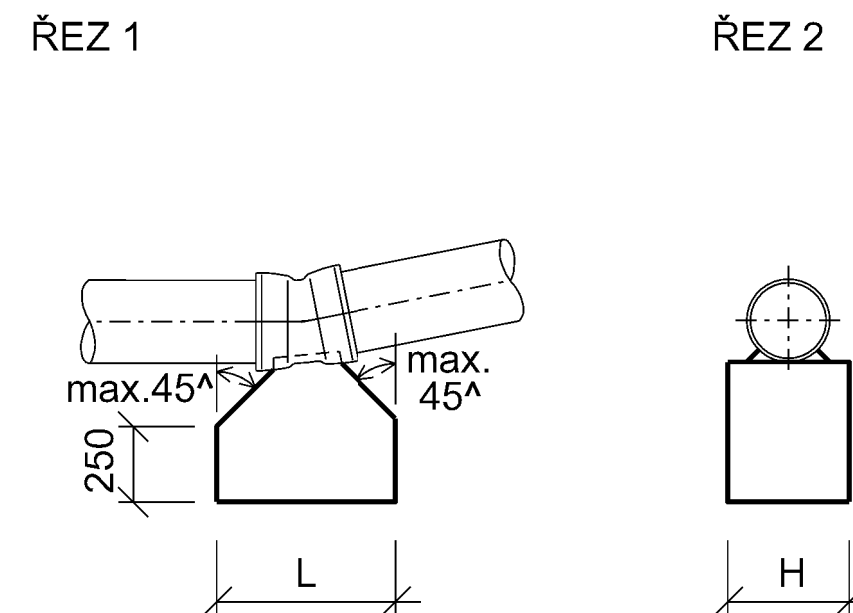
## PŮDORYS



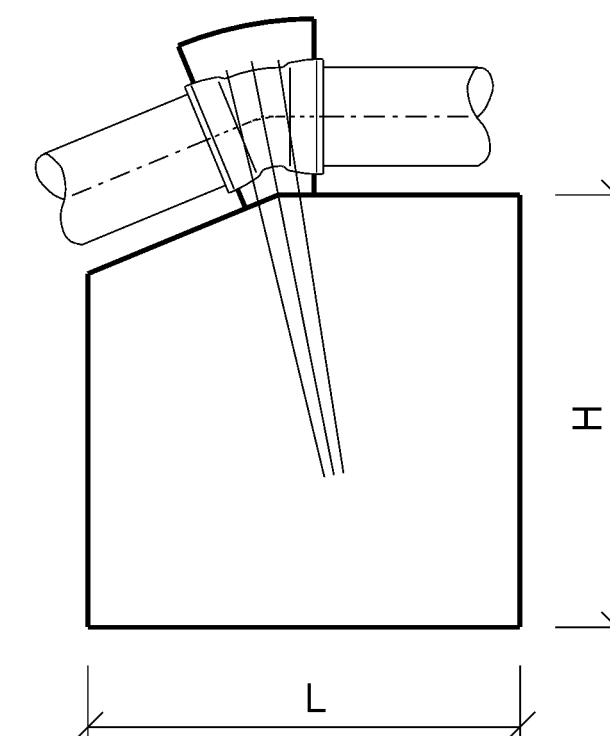
DN potrubí	Min. opěrná plocha bloku do stěny výkopu [m2]					
	Rozměry opěrné plochy L x H [m]					
	Odbočky a koncovky	Kolena				
11 <sup>1</sup> / <sub>4</sub> °		22 <sup>1</sup> / <sub>2</sub> °	30°	45°	90°	
100	0.113	0.022	0.044	0.058	0.086	0.160
	0.21 x 0.55	0.06 x 0.35	0.13 x 0.35	0.15 x 0.40	0.19 x 0.45	0.32 x 0.50
150	0.235	0.046	0.092	0.121	0.180	0.332
	0.43 x 0.55	0.13 x 0.35	0.26 x 0.35	0.30 x 0.40	0.40 x 0.45	0.66 x 0.50
400	1.494	0.293	0.583	0.773	1.143	2.112
	1.49 x 1.00	0.49 x 0.60	0.97 x 0.60	1.03 x 0.75	1.27 x 0.90	2.11 x 1.00

Kotevní bloky pro kolena ve vertikálních lomech - horních				
DN	Min. objem kotevního betonového bloku [m3]			
potrubí	Rozměry kotevního bloku [m]			
mm	11° <sub>4</sub>	22° <sub>2</sub>	30°	45°
400	1.830	3.642	4.832	7.145
	L=B=H= 1.22	L=B=H= 1.54	L=B=H= 1.69	L=B=H= 1.93

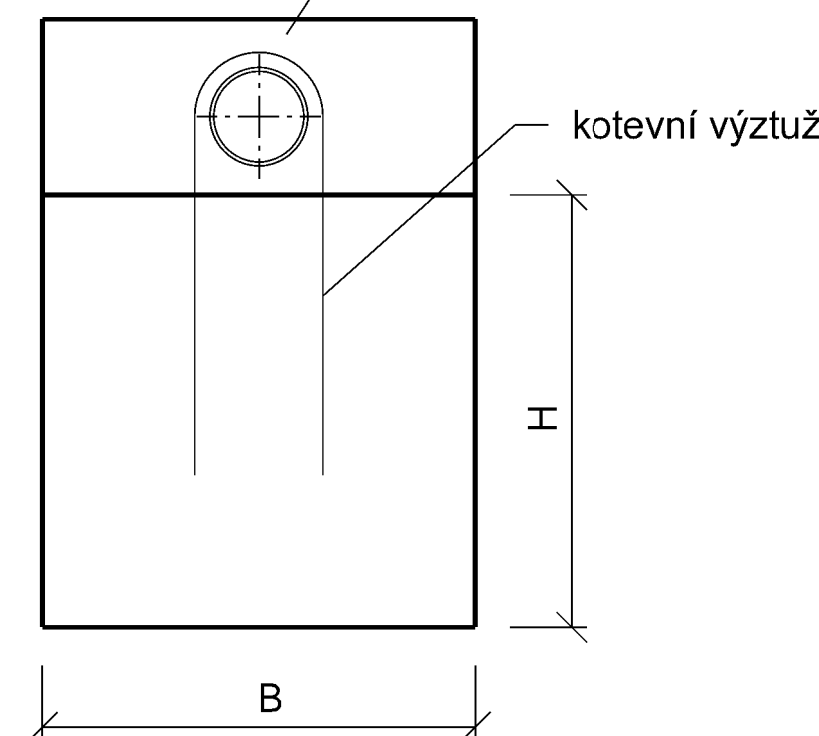
L x H - stejné jako u opěrných bloků na horizontálních lomech



ŘEZ 1




ŘEZ 2       dodatečně dobetonovat



- Únosnost půdy bude ověřená na stavbě a pokud bude únosnost půdy menší než 150 kN/m<sup>2</sup>, musí být opěrná plocha zvětšená úměrně skutečné únosnosti půdy.
- Betonové opěrné bloky mohou být nahrazené zámkovými spoji s jištěním proti posunu
  - délka jištěného potrubí proti posunu musí být podle předpisů výrobce potrubí.
- Betonové opěrné bloky budou provedeny z betonu pevnostní třídy C 20/25

-	-	-
Revize	Popis revize	Datum revize

	<b>AQUA PROCON s.r.o.</b> Projektová a inženýrská společnost Palackého tř. 12, 612 00 Brno tel.: +420 541 426 011 E-mail: info@aquaprocon.cz www.aquaprocon.cz
Vedoucí projektu	Ing. Petr Baránek
Vedoucí dílčího projektu	
Zodpovědný projektant	Ing. Hana Hyánková
Vypracoval	Ing. Hana Hyánková
Kontroloval	Ing. Petr Baránek

Investor	Statutární město Brno, Dominikánské nám. 196/1, 602 00 Brno
Objednatel	Statutární město Brno, Dominikánské nám. 196/1, 602 00 Brno

Formát	8A4	Měřítko	Stupeň	DSP, DPS	Datum	01/2021	Zakázkové číslo	1533819-16
--------	-----	---------	--------	----------	-------	---------	-----------------	------------

Projekt	<p style="font-size: 1.2em; margin: 0;"><b>BRNO, GAJDOŠOVA, OBSLUŽNÁ KOMUNIKACE - REKONSTRUKCE KANALIZACE A VODOVODU</b></p> <p style="margin: 5px 0 0 20px;">D - Výkresová dokumentace</p> <p style="margin: 5px 0 0 20px;">D.3 - SO 330 Vodovodní řady</p> <p style="margin: 5px 0 0 20px;">D.3.7 - Vzorové výkresy</p>
Souprava	

Příloha <div style="border: 1px solid black; padding: 5px; margin-top: 10px; text-align: center;"> <b>ZAJIŠŤOVACÍ BETONOVÉ BLOKY</b> </div>	Číslo přílohy <b>D.3.7.5</b>	Revize <b>0</b>
---------------------------------------------------------------------------------------------------------------------------------------------	---------------------------------	--------------------